

**UCHWAŁA NR XXVII/195/2020
RADY GMINY GRĘBOCICE**

z dnia 29 września 2020 r.

**w sprawie pozbawienia kategorii dróg gminnych oraz zaliczenia do kategorii dróg gminnych dróg
położonych na terenie Gminy Grębocice**

Na podstawie art. 10 ust. 1, 2 i 3 w związku z art. 7 ustawy z dnia 21 marca 1985 r. o drogach publicznych (DZ.U. z 2020 poz. 470), po zasięgnięciu opinii Zarządu Powiatu Polkowickiego, Rada Gminy uchwała, co następuje:

§ 1. 1. Pozbawia się kategorii drogi gminnej drogę gminną o długości 950 mb położonej na działkach o numerach geodezyjnych 668, 447/16, 428/1, 448/3, 449/1, 429/1, 450/1, 430/1, 441/3, 442/3, 443/3, 444/3, 451/1, 452/1, 431/2, 453/3, 432/3, 454/1, 433/3, 462/1, 461/4, 673/2, 455/1, 434/3, 456/1, 435/3, 457/1, 458/1, 437/5, 438/3, 439/3, 461/3, 529/2, 631/17, 534/1 obręb Kwielice, gmina Grębocice.

2. Przebieg drogi gminnej pozbawionej kategorii drogi gminnej został przedstawiony w załączniku nr 1 do niniejszej uchwały.

§ 2. 1. Zalicza się do kategorii dróg gminnych część drogi powiatowej nr 1128D w m. Kwielice w km 4+400 do km 5+090 o długości 690 mb, położonej na działce o numerze geodezyjnym 667 oraz 705/2 obręb Kwielice, gmina Grębocice.

2. Zmienia się przebieg drogi gminnej według załącznika graficznego nr 2 do niniejszej uchwały.

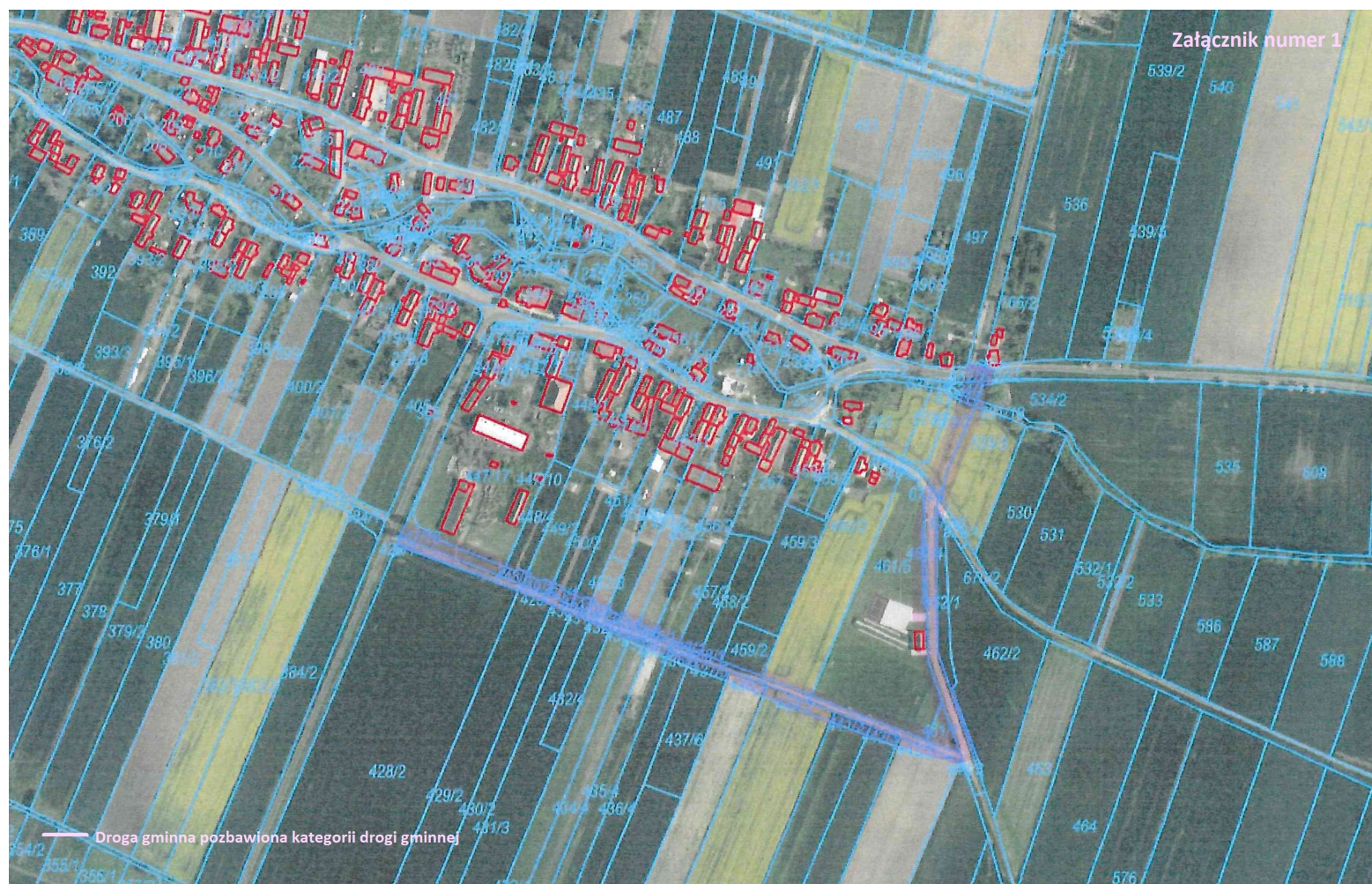
§ 3. Wykonanie uchwały powierza się Wójtowi Gminy Grębocice.

§ 4. Uchwała wchodzi w życie po 14 dniach od dnia jej opublikowania w Dzienniku Urzędowym Województwa Dolnośląskiego.

Przewodniczący Rady Gminy
Grębocice

Tadeusz Kuzara

Przebieg drogi gminnej pozbawionej kategorii drogi gminnej



Zmieniony przebieg drogi gminnej.

