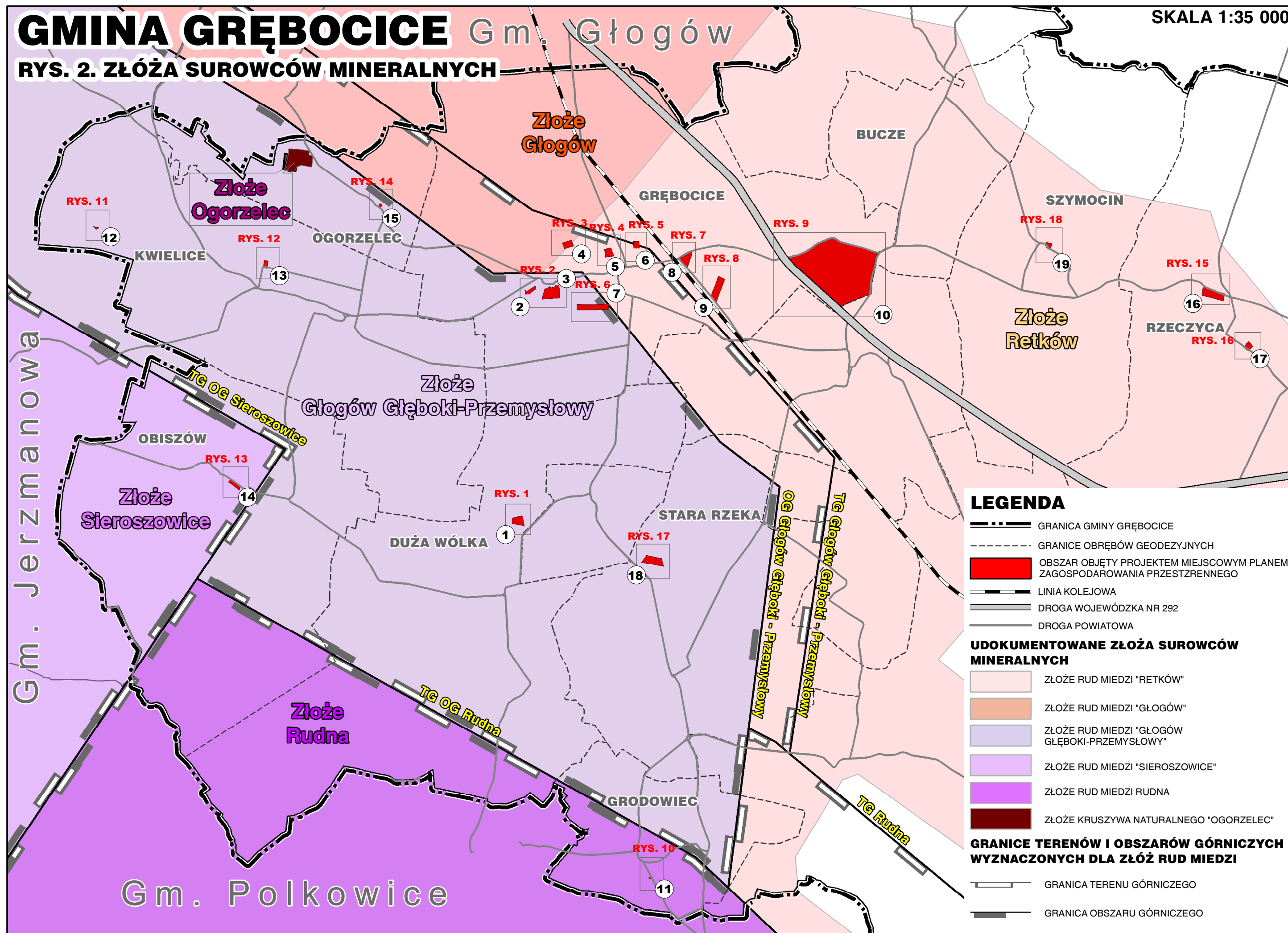


GMINA GRĘBOCICE Gm. Głogów

RYS. 2. ZŁOŻA SUROWCÓW MINERALNYCH

SKALA 1:35 000



LEGENDA

- GRANICA GMINY GRĘBOCICE
- GRANICE OBRĘBÓW GEODEZYJNYCH
- OBSZAR OBJĘTY PROJEKTEM MIEJSCOWYM PLANEM ZAGOSPODAROWANIA PRZESTRZENNEGO
- LINIA KOLEJOWA
- DROGA WOJEWÓDZKA NR 292
- DROGA POWIATOWA

UDOKUMENTOWANE ZŁOŻA SUROWCÓW MINERALNYCH

- ZŁOŻE RUD MIEDZI "RETKÓW"
- ZŁOŻE RUD MIEDZI "GŁOGÓW"
- ZŁOŻE RUD MIEDZI "GŁOGÓW GŁĘBOKI-PRZEMYSŁOWY"
- ZŁOŻE RUD MIEDZI "SIEROSZOWICE"
- ZŁOŻE RUD MIEDZI RUDNA
- ZŁOŻE KRUSZYWA NATURALNEGO "OGORZELEC"

GRANICE TERENÓW I OBSZARÓW GÓRNICZYCH WYZNACZONYCH DLA ZŁOŻ RUD MIEDZI

- GRANICA TERENU GÓRNICZEGO
- GRANICA OBSZARU GÓRNICZEGO